

Снят с реализации

Курс ЦБ РФ 13.12.25 \$ — 79.73 руб. € — 93.56 руб.

[Дом в аренду. Ели к/п Код: 151-043](#)

Код: 151-043

Особенности объекта

Меблированный дом на участке с деревьями и ландшафтом в обжитом коттеджном поселке. Качественный свежий ремонт. Тихое живописное место. Все центральные коммуникации. В поселке организована зона отдыха, спортивная и детская площадка. Недалеко озеро.

Расположение

Ели к/п (Фоминское)

Калужское шоссе, от МКАД по шоссе: 14 км,
всего: 18 км

Киевское шоссе, от МКАД по шоссе: 14 км,
всего: 27 км

Тип застройки: обжитой к/п

Дом

Общая площадь строений: 560 м²

Количество уровней: 3

Спален: 5. **С/узлов:** 4. **Комнат всего:** 6.

Опции: бассейн; машиномест крытых: 2, в т.ч. в теплом гараже: 2; сауна; терраса; камин; холодный подвал; хамам, винный погреб, тренажерный зал.

Материал стен: кирпич+утеплитель

Облицовка стен: декоративная штукатурка с элементами из дикого камня

Кровля: мягкая

Окна: стеклопакеты ПВХ

Стадия готовности: меблирован

Цоколь: холл, кладовая, зона бассейна с чашей 3X6 м с противотоком, комната отдыха с с/у, раздевалка, турецкая и финская сауна: постирочная, винный погреб, тренажерный зал, санузел

1-ый этаж: прихожая, холл, коридор, с/узел, гардеробная, гостевая спальня, коридор, гостиная с камином и вторым светом, столовая кухня, гостевая комната, застекленная веранда

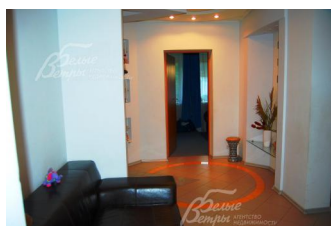
2-ой этаж: холл, спальня детская, с/узел, коридор, двухуровневая детская комната, спальня, хозяйская спальня с джакузи, полностью оборудованный санузел с биде, гардеробная

Описание внутренней отделки: штукатурка, декоративный камень, ковровое покрытие в спальнях
Инженерное обеспечение: многоступенчатая система очистки воды

Мебель, оборудование: укомплектован всей необходимой эксклюзивной мебелью

Дополнительные строения: крытая зона барбекю, теплица

Участок



Площадь участка, соток: 17

Тип участка: с деревьями и ландшафтом

Благоустройство участка: патио - внутренний дворик под перголой с виноградом

Дополнительная информация об участке: участок граничит с лесом

Коммуникации

Газ: есть (магистральный)

Э/э: есть (без ограничения)

Водопровод: центральный

Канализация: централизованная

Интернет: есть

Охрана: есть (строгая)

Описание инфраструктуры

Спортивная площадка, детская площадка, прогулочная лесная зона, в 900 м инфраструктура к/п "Фоминское" (два продуктовых магазина), в 3 км инфраструктура микрорайона Новые Ватутинки, в 3 км г. Троицк с развитой городской инфраструктурой: школы, дет. сады, магазины, поликлиника, [фитнес-центр с бассейном Резиденция](#).