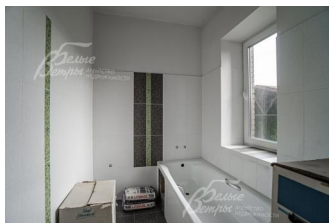


69 000 000 руб. 751 806 \$ 703 888 €

Курс ЦБ РФ 29.04.24 \$ — 91.78 руб. € — 98.03 руб.



[Дом, Антоновка к/п Код: 171-123](#)

Код: 171-123

Особенности объекта

Коттедж в самом востребованном поселке Новой Москвы – Антоновка. Индивидуальный, продуманный проект. Высокое качество строительства. В доме много спален, некоторые с антресолями и санузлами, просторная гостиная с выходом на крытую террасу. Высокая степень готовности. Все коммуникации разведены до точек. Есть встроенный центральный пылесос. Установлены кондиционеры, качественная европейская сантехника. Ровный, ухоженный участок. Навес на 2 автомобиля. В поселке строгая охрана, развитая инфраструктура и транспортная доступность. Представлены фотографии с визуализацией отделки "под ключ"

Расположение

Антоновка к/п (Зименки)

Калужское шоссе, от МКАД по шоссе: 7 км, всего: 9 км

Киевское шоссе, от МКАД по шоссе: 7 км, всего: 14 км

Тип застройки: обжитой к/п

Дом

Общая площадь строений: 390 м²

Количество уровней: 3

Спален: 5. **С/узлов полных:** 3. **С/узлов неполных:** 1.

Комнат всего: 8.

Опции: машиномест крытых: 2; баня; терраса; камин; встроенный центральный пылесос.

Материал стен: газобетонный блок, утеплитель пеноплекс 5 см

Облицовка стен: комбинированная: 1 этаж - облицовочный кирпич, 2 этаж - штукатурка с элементами деревянного декора, цоколь - натуральный камень

Кровля: мягкая

Окна: стеклопакеты ПВХ (Века, 2-камерные, с ламинацией под дерево с внешней стороны)

Стадия готовности: под чистовую отделку (частично)

1-ый этаж: прихожая 9 кв.м; коридор 11 кв.м, кухня-столовая-гостиная 53 кв.м, сауна 5 кв.м, помывочная 3,6 кв.м, комната отдыха 15 кв.м, спальня 19 кв.м с санузлом 4 кв.м, кладовая 10 кв.м, котельная 6 кв.м, санузел 5,5 кв.м, терраса 38 кв.м, крыльцо 5 кв.м.

2-ой этаж: холл 13,5 кв.м, мастер-спальня 33,5 кв.м с санузлом 8,6 кв.м и антресолю 11 кв.м, спальня 23 кв.м с кабинетом 14 кв.м, спальня 17,5 кв.м, спальня 23,6 кв.м с антресолю 11 кв.м, санузел 4,5 кв.м.

3-ий этаж: помещение свободного назначения 46 кв.м.

Описание внутренней отделки: все стены подготовлены под финишную покраску, выложена плитка в санузлах. На полу первого этажа

керамогранит, в других местах сделана чистовая стяжка. Лестница на металлическом каркасе шириной 1,2 м,

ступени из массива бука. Водяной пол под плиткой лестницы. Подвесные 2-уровневые потолки с подсветкой. Куплена и частично установлена вся сантехника европейских брендов Roca, Ideal Standard (унитазы, раковины, душевые кабины). Все коммуникации разведены до точек. Теплые полы под плиткой и в санузлах, электрика до точек. Установлены радиаторы. Межкомнатные двери производства Испании. Встроенный центральный пылесос.

Инженерное обеспечение: в доме установлены газовый котел SLANT FIN, бойлер на 300л (США) и комплексная трехступенчатая система очистки воды. Установлены кондиционеры. Сплит система на кухне, в гостиной и мастер-спальне (3 шт.)

Дополнительные строения: - Сруб под баню с гостевой спальней на втором этаже (70 кв.м). Бревно D=35 см; - Навес для 2-х автомобилей 5.5x5.2 м.

Дополнительная информация о доме: дом выполнен в баварском архитектурном стиле. Фундамент: буронабивные бетонные сваи + ленточный, монолитные плиты перекрытия. Высота потолков: 1 этаж - 2,9 м; 2 этаж - 2.9-3.7 м; мансарда - 1,2-3,62 м. Выполнена подсветка фасада.

Участок

Площадь участка, соток: 12

Тип участка: без деревьев

Благоустройство участка: высажены газон, декоративные кустарники: жасмин, дикий виноград. Дорожки вымощены тротуарной плиткой. Выполнено освещение по участку и фасаду дома. Выполнен дренаж по участку и вокруг дома.

Статус земли: земли населенных пунктов для ИЖС

Дополнительная информация об участке: участок правильной формы находится в начале поселка

Коммуникации

Газ: есть

Э/э: есть (15 кВт)

Водопровод: центральный

Охрана: есть (3 КПП, строгая, патрулирование, видеонаблюдение)

Описание инфраструктуры

В поселке частный детский сад. Благоустроенная рекреационная зона, выделенные места для активного отдыха - детские игровые и спортивные площадки, многопрофильная игровая площадка со скалодромом, для игр в волейбол, бадминтон, мини-футбол, открытый теннисный корт, баскетбольная площадка, футбольное поле. Зимой площадка превращается в каток. Многоуровневая система безопасности. При въезде в поселок супермаркет "Азбука Вкуса", ресторан Магадан, аптека и фитомагазин, банк. В 1 км фитнес-клуб с бассейном и СПА-зоной, теннисным кортом и батутным центром - Теннис.ру. В 3 км школа-пансион «Летово» для одаренных детей. В 5 км г. Московский. В 5 мин езды метро Филатов Луг.